

Controles

O controle da linha Ecosplit (tanto modelo velocidade fixa e variável) possui protocolo aberto ModBus® e interface amigável.

As principais características do modelo incluem:

- Programação diária e semanal
- Protocolo aberto ModBus
- Comandos em português
- Acesso a todos os parâmetros do sistema
- Log de erros e mal funcionamento da unidade para fácil manutenção
- Sensor remoto para ambiente já incluso
- Mesmo controle para toda a linha



TIPO DE TERMOSTATO	CÓDIGO DO KIT	ESTÁGIOS	APLICÁVEL PARA OS MODELOS
Elétrico programável	ECOCKFR6A	6	Toda linha Ecosplit

Tabelas técnicas

Evaporadora 40VX – Low Air Flow								
	UNIDADE	40VX10	40VX15	40VX20	40VX25	40VX30	40VX40	40VX45
Capacidade nominal	kcal/h(38EX)	30184	43219	61288	74740	85710	118269	130324
	kcal/h(38EV)	29938	41906	60783	73758	83651	116451	128506
	kcal/h(38ES)	-	-	61063	73121	83300	113855	124541
Vazão de ar mín./máx.	m³/h	4255/6808	6610/10575	7999/12799	10728/17165	12751/20402	16992/27187	19512/31219
P.E.D mín./máx. Standard	mm.Ca	4,0/8,7	4,2/9,1	4,2/11,2	7,5/10	5,9/24,5	5,2/22,0	5,8/13,9
P.E.D mín./máx. High	mm.Ca	10,4/23,8	11,5/25,5	25,4/42,2	26,1/50,1	24,5/42,5	35	33
Motor (Std./High)	CV	3/4	4/6	4/7,5	7,5/10	10/12,5	10/15	10/20
Circuitos frigoríficos	-	1	1	2	2	2	3	3
Área de Face	m²	0,58	0,90	1,14	1,50	1,90	2,25	2,60
Características elétricas	V - Ph - Hz	220 / 380 / 440 - 3 - 60						

Evaporadora 40VX – High Air Flow											
	UNIDADE	40VX10	40VX15	40VX20	40VX25	40VX30	40VX40	40VX45	40VX50	40VX55	40VX60
Capacidade nominal	kcal/h(38EX)	32157	45482	64325	76814	91620	121737	134334	138899	159901	167667
	kcal/h(38EV)	31866	44161	63824	75588	89754	119919	132486	138582	157942	-
	kcal/h(38ES)	-	-	69216	79415	90819	122803	135809	-	-	-
Vazão de ar mín./máx.	m³/h	5305/7427	7325/10255	10258/14361	12191/17067	14241/19938	17550/24570	20233/28326	2176/35462	31176/49882	31700/41405
P.E.D mín./máx. Standard	mm.Ca	4,9/15,9	5,1/20,1	5,3/22,6	5,4/20,1	4,8/22,5	26	26,5	7,2	12,2	12,2
P.E.D mín./máx. High	mm.Ca	15,2/30,8	15,1/40,2	26,1/50,5	21,2/50,6	22,5/48,9	36	37	27,2	32,2	32,2
Motor (Std./High)	CV	4/6	6/10	6/10	7,5/10	10/15	12,5/20	12,5/20	15/20	20/25	25/25
Circuitos frigoríficos	-	1	1	2	2	2	3	3	3	3	3
Área de Face	m²	0,76	1,14	1,50	1,90	2,25	2,60	3,00	3,00	4,45	4,45
Características elétricas	V - Ph - Hz	220 / 380 / 440 - 3 - 60									

Evaporadora 40RT										
	UNIDADE	40RT10	40RT15	40RT20	40RT25	40RT30	40RT40			
Capacidade nominal	kcal/h(38EX)	33296	45616	56918	-	76382	90193	101430	-	
	kcal/h(38EV)	34018	45338	-	65883	76218	86262	-	114018	
Vazão de ar (VS/VH)	m³/h	7743/10839	8883/12436	9437/13212	12704/17785	14131/19784	14131/19784	14131/19784	14131/19784	
P.E.D. (VS/VH)	mm.Ca	12/22	17/27	22/26,5	22/22	27/20	29/20	30,5/20	30,5/20	
Motor (VS/VH)	CV	3/10	5/12,5	6/15	7,5/15	10/15	10/15	10/15	10/15	
Circuitos frigoríficos	-	1	1	1	2	2	2	2	2	
Área de Face	m²	2								
Características elétricas	V - Ph - Hz	220 / 380 / 440 - 3 - 60								

Evaporadora 40MX									
	UNIDADE	40MX10	40MX15	40MX20	40MX25	40MX30	40MX40		
Capacidade nominal	kcal/h(38EX)	31422	45069	52221	-	74802	88510	104730	
	kcal/h(38EV)	31144	43884	-	62503	73682	86513	-	
Faixa de Vazão	m³/h	5820 a 9053	7380 a 10286	7879 a 11611	8403 a 10694	14170 a 17000	17035 a 20400	22680 a 27200	
P.E.D (VS)	mm.Ca	19,2	19,05	14,2	8,2	14,2	27	34	
P.E.D (VH)	mm.Ca	27,4	29,7	26,5	22,5	39	40	45	
Potência do Motor	CV	2	3	4	4	7,5 (VS) 10 (VH)	10 (VS) 12,5 (VH)	12,5 (VS) 15 (VH)	
Circuitos frigoríficos	-	1	1	1	2	2	2	2	
Área de Face	m²	0,94	1,08	1,13	1,13	1,574	1,893	2,52	
Características elétricas	V - Ph - Hz	220 / 380 / 440 - 3 - 60							

A critério da fábrica e tendo em vista o aperfeiçoamento do produto, as características citadas neste encarte poderão sofrer alterações a qualquer momento, sem aviso prévio.

40VX

Conceito modular

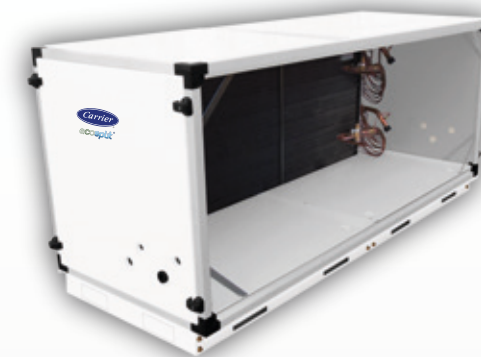
Módulos com dimensões reduzidas que garantem flexibilidade e facilitam a instalação em locais de pouco espaço, além de possibilitarem diversas opções de montagem.

Painéis

Os painéis são revestidos interna e externamente com chapas de aço galvanizado, fosfatizado e recobertos por pintura a pó poliéster na parte externa, reduzindo o acúmulo de impurezas. Possuem excelente isolamento feito em poliuretano com 15 mm de espessura, o que garante maior robustez e resistência estrutural.

Módulos opcionais

Estão disponíveis diversos módulos opcionais como: Damper, Equalizador, Filtragem Fina F6. Sob consulta para unidades especiais ainda estão disponíveis os módulos: Atenuador de ruído e Filtragem Absoluta.



MÓDULO TROCADOR



Turn to the experts

Independente da sua necessidade, seja na especificação do projeto, na instalação ou até na manutenção, a Carrier tem sempre as melhores soluções.

Somos líderes mundiais em climatização e estamos sempre empenhados em melhorar a qualidade de vida dos nossos clientes. Do projeto inicial ao produto final, nossas equipes estão capacitadas para acompanhá-lo durante todo o processo, prestando suporte e procurando sempre a melhor opção. Se você tem um prédio, ou vários, se tem requisitos técnicos, legais, restrições, ou nada disto, a nossa equipe de vendas estará sempre a postos para identificar a solução mais adequada às suas necessidades.

Carrier, uma empresa da United Technologies Corporation (UTC)
www.carriero brasil.com.br
 Capitais e regiões metropolitanas: 3003 1005.
 Demais cidades: 0800 648 1005.
 (NYSE: UTX)

Estrutura

A estrutura dos módulos é composta por perfis de alumínio unidos por cantoneiras plásticas todas as unidades acompanham kit de fechamento para melhor vedação e garantia de estanqueidade em todas as faixas de pressão, além de uma maior confiabilidade, robustez e resistência estrutural.

Acesso a manutenção

O acesso a parte interna é prático, facilitando a manutenção e limpeza dos módulos, são utilizados fechos de fixação de rápida remoção, bastando apenas uma chave do tipo Allen para o procedimento.



MÓDULO VENTILADOR



Seu projeto. Nossa Solução.

BSS é a divisão da Carrier para distribuição e fornecimento da linha comercial no Brasil. Utilizando toda a estrutura Springer Carrier, fornecemos aos clientes todas as soluções para todas as necessidades em climatização, automação predial, manutenção e serviços. Seguindo os valores e princípios da Carrier e United Technologies, asseguramos a qualidade dos nossos produtos, serviços e processos internos para que estejam em acordo com as principais normas e certificações vigentes. O objetivo da equipe BSS é prover qualquer solução para qualquer que seja o seu projeto, buscando cada vez mais a proximidade e a confiança dos nossos clientes.



SISTEMA DE EXPANSÃO DIRETA
DE ALTA EFICIÊNCIA

Ecosplit / Ecosplit DC Inverter 38EX/38EV



ecosplit®

DC Inverter R410A

Tecnologia de ponta em sistemas de expansão direta com velocidade variável

A linha Ecosplit apresenta o que há de mais moderno em sistemas split de alta capacidade. Com tecnologia de compressão variável, os modelos Inverter apresentam eficiência energética superior a última base da norma ASHRAE 90.1.

Aliado a eficiência energética, o uso do gás refrigerante Puron® HFC-410A demonstra a preocupação ambiental da linha. Com conceito modular e compacto, os módulos condensadores possuem baixíssimo nível de ruído e reduzida área de piso.

Conheça toda flexibilidade de aplicação e conforto térmico da linha Ecosplit, a melhor opção em sistemas split de alta capacidade.

Por que usar o Ecosplit?

Gás que não agride a camada de ozônio

O Ecosplit utiliza exclusivo refrigerante Puron® HFC-410A que é livre de cloro e não tóxico. Uma opção para o seu projeto com zero ODP.

Baixíssimo nível de ruído

O novo design das condensadoras axiais 38EX e 38EV proporcionam um baixíssimo nível de ruído, com a utilização da hélice Flying Bird IV.

Eficiência energética

A linha Ecosplit ultrapassa os valores mínimos de eficiência da base ASHRAE 90.1 em todas as capacidades. Com estagiamento de até 6 compressores por sistema aliados ao compressor DC Inverter, a eficiência é garantida em qualquer tipo de aplicação.

Conceito modular

O conceito modular do Ecosplit permite o estagiamento das unidades racionalizando o consumo de energia.

Ampla faixa de capacidades

Módulos condensadores com conceito modular permitem uma configuração de capacidades que variam de 10 a 60TR para linha fixa e de 10 a 55 TR para linha Inverter.

Ampla faixa de operação

A linha Ecosplit pode operar em condições extremas de temperatura externa. A faixa de aplicação da linha vai de 10°C a 46°C.

Controle de condensação

Rotação variável do motor de 160 até 860 RPM, oferecendo uma vazão variável para o conjunto ventilação.

Características das condensadoras

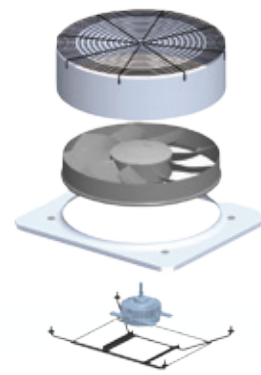
Conceito Tandem

Configuração de compressores em conceito "Tandem", tanto para linha fixa como para linha DC Inverter. Permitem maior estagiamento entre as unidades e também proporcionam maior confiabilidade, mesmo que um compressor pare, o outro continuará funcionando.



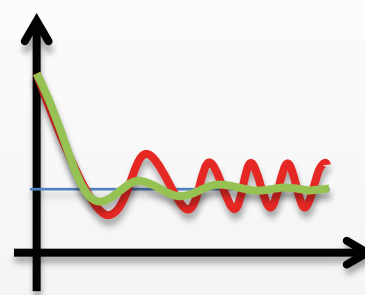
DC Inverter

A linha Ecosplit possui motor DC Inverter (linha fixa e inverter) nos módulos condensadores para acionamento do ventilador. Este conceito se estende também aos compressores, com acionamento DC. Este tipo de motor proporciona maior eficiência energética do conjunto.



Maior conforto

Os modelos Inverter se adaptam rapidamente as variações de temperatura interna. O Ecosplit proporciona um elevado nível de controle do set point, com baixíssima variação de temperatura do ambiente interno, que pode variar entre 0,2°C a 0,5 °C.



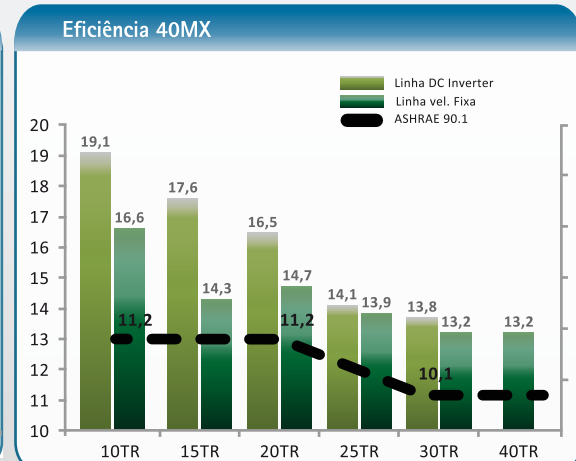
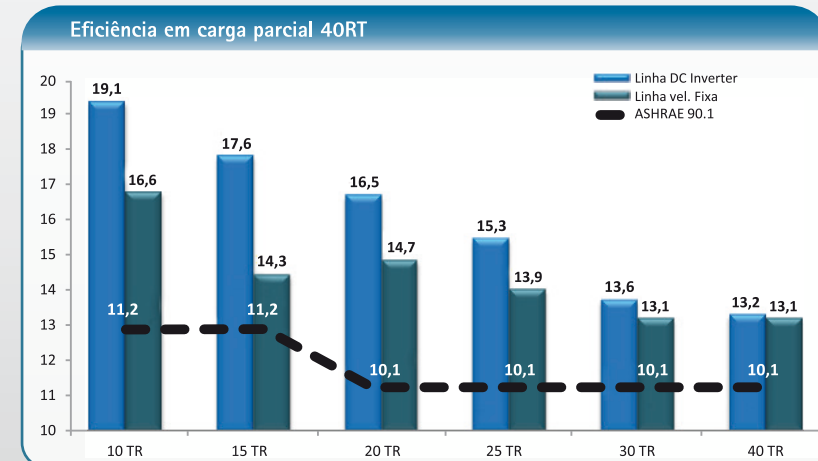
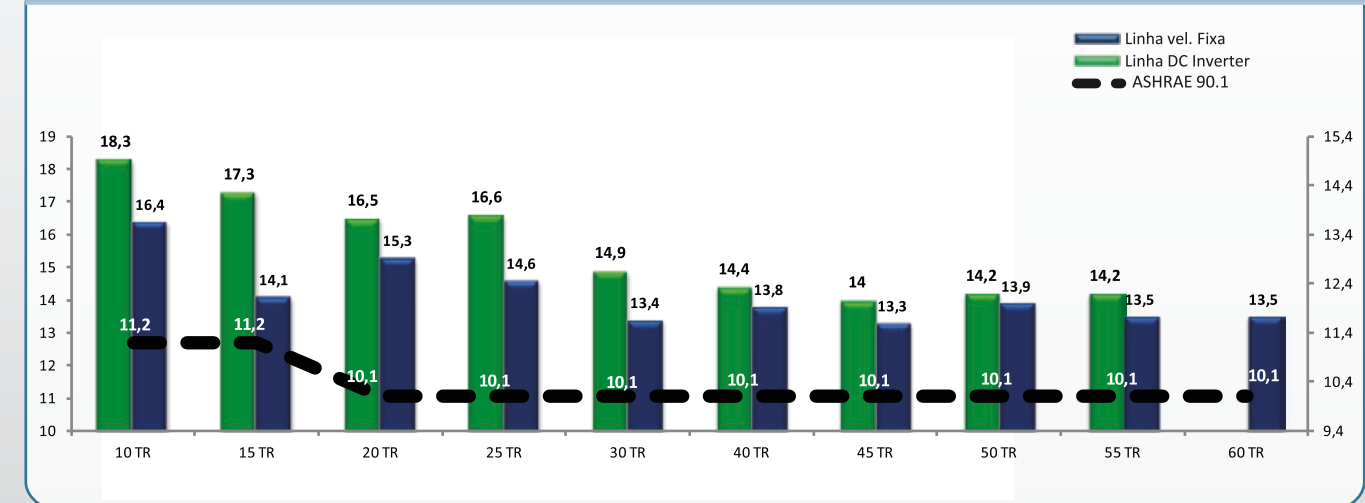
Acesso rápido

Todas as unidades condensadoras saem com uma janela de acesso rápido ao circuito frigorígeno, facilitando a instalação e manutenção.



Janela de serviço

Eficiência em carga parcial 40VX



Puron
the environmentally sound refrigerant



38EV



Gold Fin



38EX

Unidades Condensadoras 38EX / 38EV

As novas unidades condensadoras aliam a renomada tecnologia Carrier com a eficiência do exclusivo refrigerante Puron®. Construídos em chapa de aço galvanizado com pintura a pó poliéster e aletado com proteção anticorrosão Gold Fin, três vezes mais resistente em ambientes salinos. Painéis de fácil remoção e acesso a componentes internos. Também disponíveis condensadoras centrífugas 38ES.

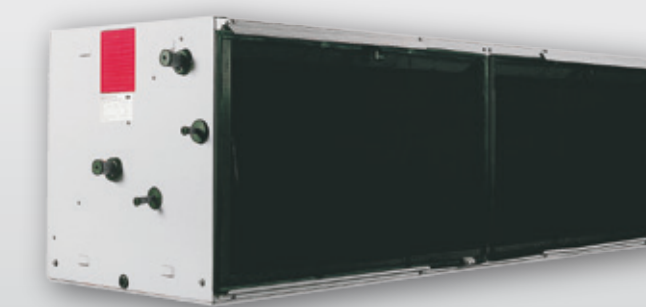
Características das evaporadoras 40RT

Serpentinas de alta eficiência

Utilizando serpentinas com aletas corrugadas de alumínio e tubos de cobre grooved, a Carrier conseguiu uma das mais altas performances em termo de trocadores de calor existentes no mercado sem abrir mão da facilidade de manutenção e limpeza.

Isolamento

As superfícies internas do evaporador são isoladas a fim de evitar que o ar condicionado seja afetado pela temperatura do ambiente exterior e promover uma qualidade do ar adequada. O isolamento térmico utilizado possibilita fácil limpeza.



Compressor Scroll

As unidades condensadoras são equipadas com compressor Scroll, que proporcionam maior eficiência energética, menor nível de ruído e, especialmente, aumento de confiabilidade do principal componente do sistema de refrigeração.

40MX

Gabinetes

Construído sobre estrutura de chapas de aço galvanizado e fosfatizadas, os gabinetes são revestidos por processo de pintura a pó poliéster na cor cinza. Os modelos da linha 40MX utilizam uma manta de polietileno expandido, revestido com uma fina camada de alumínio (lavável), indo ao encontro dos requisitos de IAQ - Qualidade do Ar Interior.

Filtros de ar

As unidades evaporadoras 40MX são fornecidas com filtros padrão G4 moldura descartável. Os filtros são de fácil remoção e limpeza.

Opcionais e Acessórios

Item	Padrão	Opcional de Fábrica	Acessório Instalado em Campo
Caixa elétrica			
Termostato de comando 220V (1Fase/60Hz)	X		
Kit correção do fator de potência (Banco de capacitores)			X
Sistema de refrigeração			
Compressores Scroll (com óleo sintético)	X		
Pressostato miniaturizado no lado de alta e baixa	X		
Filtro de sucção (sólidos) na entrada do compressor e válvula de expansão	X		
Filtro secador	X		
Válvula de expansão termostática	X		
Válvula de serviço (38ES)	X		
Válvula de bloqueio (38EX/EW)	X		
Resistência de cárter	X		
Ventiladores Flying Bird®	X		
Válvulas Schrader	X		
Gabinetes			
Bandeja de condensado em chapa de aço (40VX e 40MX)	X		
Bandeja de condensado em poliestireno de alto impacto (40RT)	X		
Painéis em chapa de aço com paredes duplas (40VX)	X		
Painéis em chapa de aço isolado termicamente (40RT e 40MX)	X		
Painel frontal removível (40VX)	X		
Módulo Opcional (Sob consulta à fábrica, somente 40VX)			
Caixa de mistura		X	
Equalizador		X	
Filtragem média M6		X	
Opcionais (Sob consulta à fábrica, somente 40VX)			
Painéis com espessura de 25 mm		X	
Unidades livres de ponte térmica		X	
Filtragem fina (F8 / F9)		X	
Filtragem absoluta (A1 e A3)		X	
Atenuador de ruído		X	
Resistência elétrica		X	